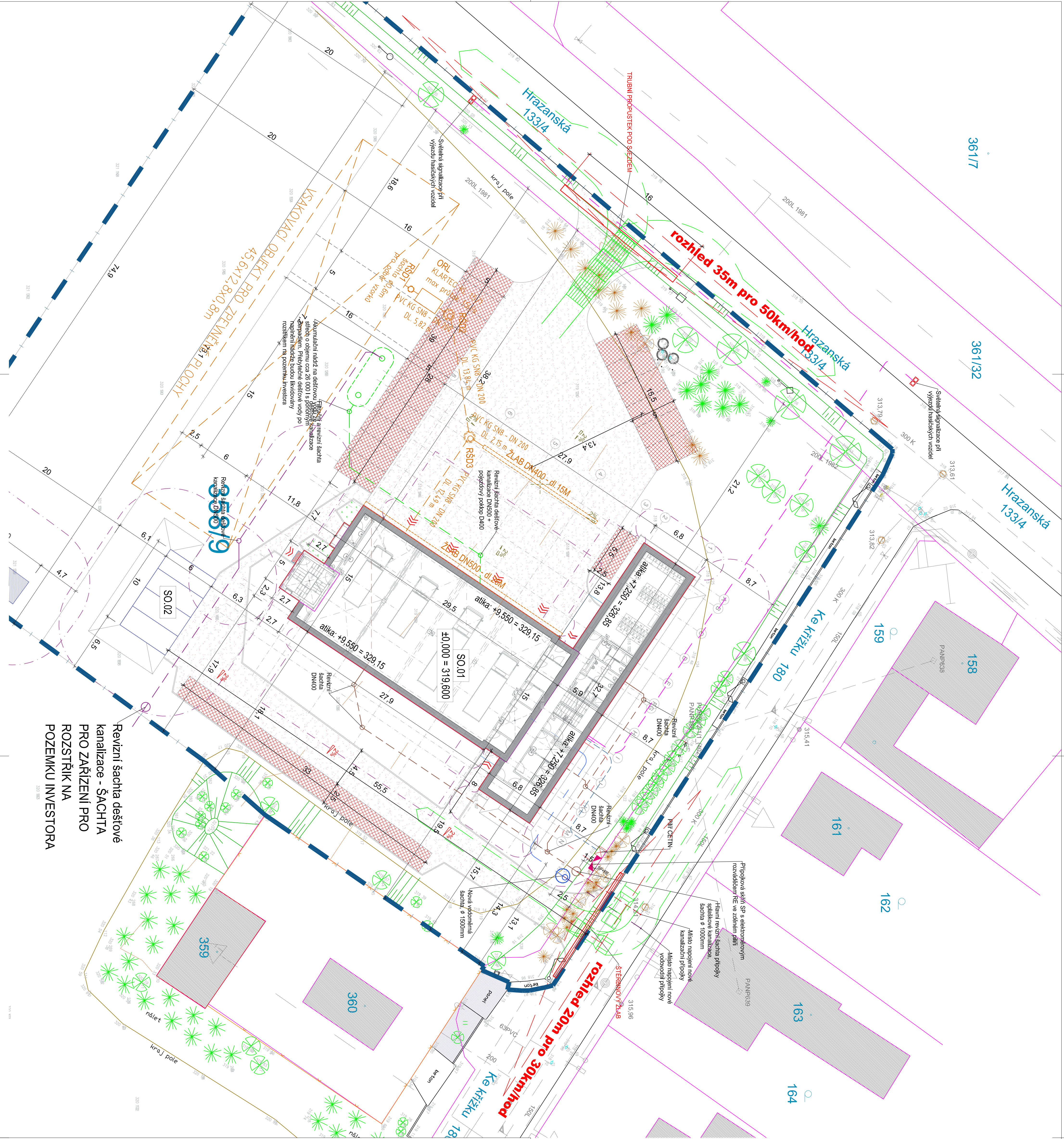
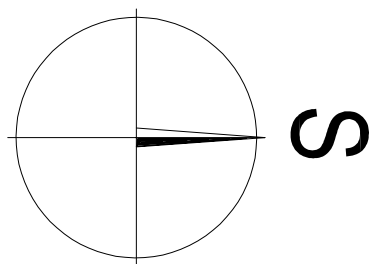


- LEGENDA SITUACE
- STAVAJÍCÍ KOMUNIKACE - ULICE HRAZANSKÁ, KE KRČIZKU
  - STAVAJÍCÍ OKOLNÍ OBJEKTY
  - STAVAJÍCÍ VÝJEZDY OKOLNÍCH STAVB
  - HRANICE PARCEL A PARCELNÍ ČÍSLA (KAT. ÚZEMÍ CHOLUPICE)
  - HRANICE ŘEŠENÉHO ÚZEMÍ Z POZEMKU PARC. Č. 359/9
  - NAVŘZENÁ ZPŘEVÝŠNĚNÁ PLOCHA - ASPHALT  
CELKOVÁ PLOCHA cca 1131,0 m²
  - NAVŘZENÁ ZPŘEVÝŠNĚNÁ PLOCHA - ZATRAVNŮVACÍ PLOŠKA  
CELKOVÁ PLOCHA cca 315,0 m²
  - VJEZD DO AREálu HASIČSKÉ ZBRŮJNICE
  - VJEZD DO GARÁŽI OBJEKTU HASIČSKÉ ZBRŮJNICE
  - VSTUP DO OBJEKTU HASIČSKÉ ZBRŮJNICE
  - PLOCHA PRO ZASAKOVÁNÍ ODVOVNĚNÍ PLOCHY PŘED IZ  
ZÁSADOVÁ PLOCHA = 30,0 m², HLoubKA = cca 2,0 m
  - SVĚTELNÁ SIGNALIZACE PRO VÝJEZD HASIČSKÝCH VOZIDEL
  - NAVŘZENÉ OPLOČENÍ  
VÝŠKA PLOTU max. 2,0 m  
ODPADOVÝ SLOUPKY S FLETNEM - SEDY OSYTNÉ
  - STAVAJÍCÍ STROMY A ZELEN - ZACHOVÁNO
  - STAVAJÍCÍ STROMY - URČENO KE KÁČENÍ
  - STAVAJÍCÍ KÉRÉ A ZELEN - URČENO KE KÁČENÍ
  - NAHRADNÍ VÝSADBA NOVÝCH STROMŮ - NARŘ. JAVOR
  - STAVAJÍCÍ HYDRANT VODOVODU - VODOVODNÍ ŠOUPŘE
  - STAVAJÍCÍ KANALIZAČNÍ POKLOPY
  - STAVAJÍCÍ LAMPY VEŘEJNÉHO OSVĚTLENÍ



±0,000 = 319,60 m.n.m. B.p.v.					
HIP: Projektant části		Vypracoval	Zedp. projektant	Autorizační razítko	
REINVEST spol. s r.o. IČO: 00231151 IČO: 004 107940		Ing. Martin Uher Ing. Jirí Šedivý	Ing. Martin Uher ČKAIT 0013882		
Stavebník		Městská část Praha 12, Generála Škvy 20756, 143 00 Praha 12 IČO: 00231151			
Místo stavby		pozemek parc. č. 359/9 parc. č. 180, parc. č. 133/4 katastrální území Cholutice (662393)			
Obec	Praha - Cholutice				
Akce	HASIČSKÁ ZBRŮJNICE CHOLUPICE				
Část PD	SO 03 - DOPRAVNÍ ŘEŠENÍ				
Výkres	SITUACE STAVBY		Č. výkresu D.2.2	Měřítko 1:200 Formát 8A4	